



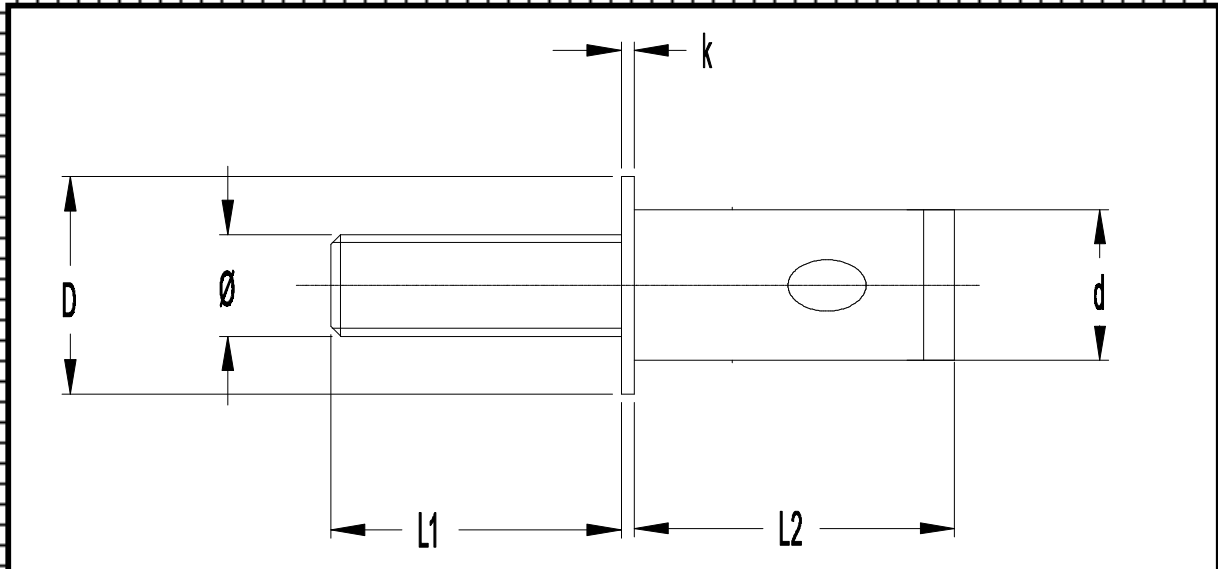
TECHNICAL DATA

THIS DOCUMENT IS NOT CONTRACTUAL

MICRO SERBLOC STUD

31/GTPL
MICRO

61 avenue de l'Europe - 78140 Vélizy-Villacoublay - Tel : 00 33 (0)1 78 74 32 00 - Fax : 00 33 (0)1 78 74 32 01



\varnothing	REF	L1	L2	Crimping	Drilling	D	d	k
M4	31/G4TP20L10	10,0	8,0	0,5-1,9	5,5	8,0	5,4	0,5
	31/G4TP20L15	15,0	8,0	0,5-1,9	5,5	8,0	5,4	0,5
	31/G4TP30L10	10,0	9,0	2,0-2,9	5,5	8,0	5,4	0,5
	31/G4TP30L15	15,0	9,0	2,0-2,9	5,5	8,0	5,4	0,5
M5	31/G5TP20L10	10,0	9,0	0,5-1,9	6,6	9,0	6,5	0,75
	31/G5TP20L15	15,0	9,0	0,5-1,9	6,6	9,0	6,5	0,75
	31/G5TP35L10	10,0	10,5	2,0-3,4	6,6	9,0	6,5	0,75
	31/G5TP35L15	15,0	10,5	2,0-3,4	6,6	9,0	6,5	0,75
M6	31/G6TP25L10	10,0	10,5	0,5-2,4	7,8	10,0	7,7	1,0
	31/G6TP25L15	15,0	10,5	0,5-2,4	7,8	10,0	7,7	1,0
	31/G6TP40L10	10,0	12,0	2,5-3,9	7,8	10,0	7,7	1,0
	31/G6TP40L15	15,0	12,0	2,5-3,9	7,8	10,0	7,7	1,0
M8	31/G8TP30L15	15,0	12,5	0,5-2,9	9,9	12,0	9,8	1,5
	31/G8TP30L20	20,0	12,5	0,5-2,9	9,9	12,0	9,8	1,5
	31/G8TP50L15	15,0	14,5	3,0-4,9	9,9	12,0	9,8	1,5
	31/G8TP50L20	20,0	14,5	3,0-4,9	9,9	12,0	9,8	1,5